

FCT Fundação para a Ciência e a Tecnologia

MINISTÉRIO DA CIÊNCIA, TECNOLOGIA E ENSINO SUPERIOR



Programa Operacional Ciência e Inovação 2010

MINISTÉRIO DA CIÊNCIA, INOVAÇÃO E ENSINO SUPERIOR

PROJECTOS DE INVESTIGAÇÃO CIENTÍFICA E DESENVOLVIMENTO TECNOLÓGICO

RELATÓRIO DE PROGRESSO

ANEXO ao Relatório de Execução Material

REFERÊNCIA DO PROJECTO N.º POCI/CTM/60685/2004 .

RELATÓRIO REFERENTE AO 2.º ANO DE EXECUÇÃO

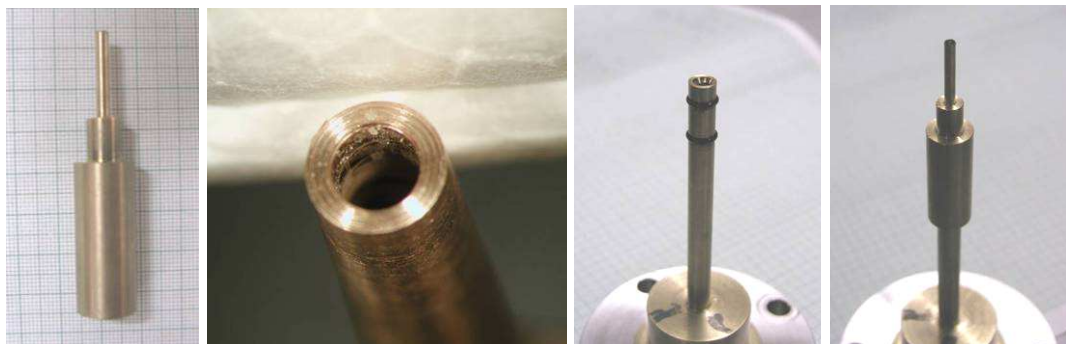


União Europeia – Fundos Estruturais

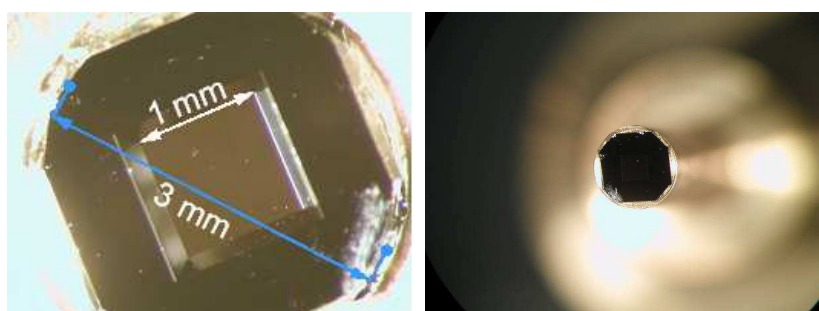


Governo da República Portuguesa

RELATÓRIO DE EXECUÇÃO MATERIAL – ANEXO



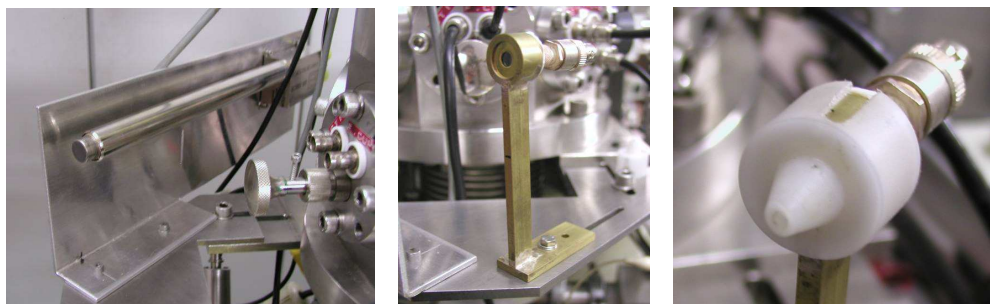
Figuras 1, 2, 3 e 4: Nova ponteira porta-janelas para extracção de feixe.



Figuras 5 e 6: Janelas de Si_3N_4 .

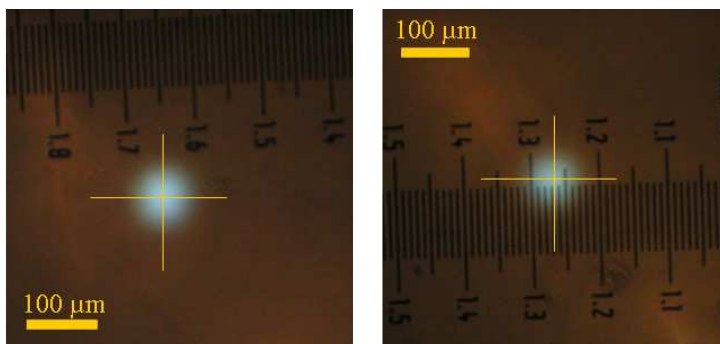


Figuras 7 e 8: Sistema de montagem das janelas de Si_3N_4 na ponteira.



Figuras 9, 10 e 11: suportes para os detectores de raios-X e partículas e campânula para o detector de partículas





Figuras 12 e 13: Fluorescência do feixe na escala, sem e com fluxo de hélio, respectivamente.

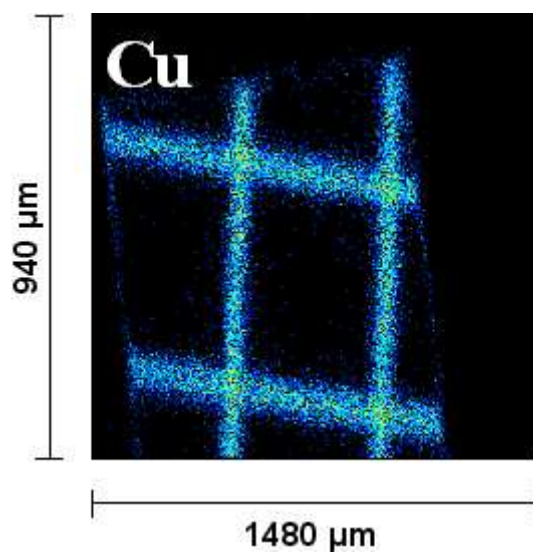


Figura 14: Mapa de PIXE da grelha de cobre de 50 mesh.

